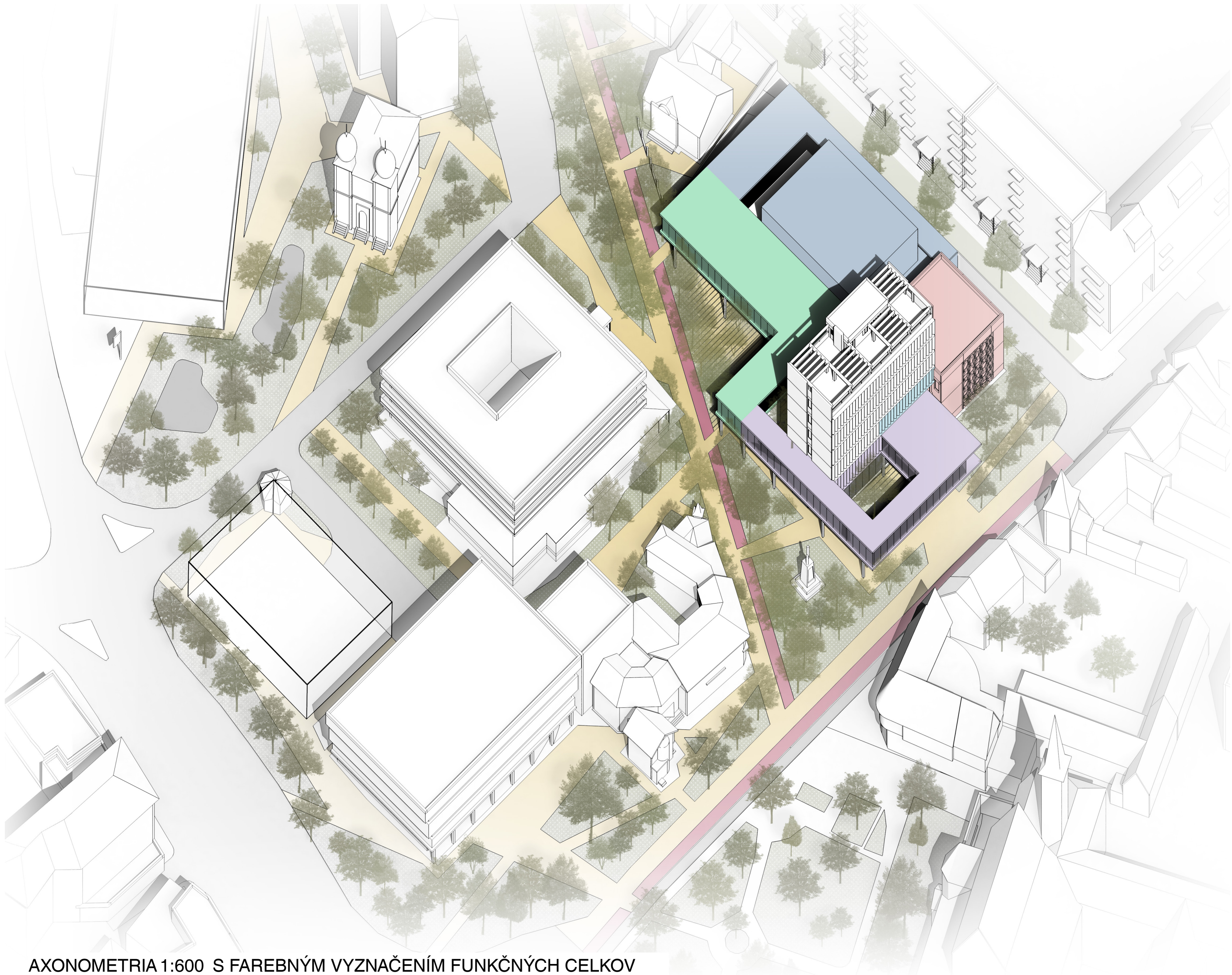


A. Spoločenská multifunkčná sála	1384 m²
B. Základná umelecká škola	624 m²
C. Mestské kultúrne centrum	945 m²
D. Knižnica	1010 m²
E. Správa objektu	100 m²
F. KULTUR Bar - klub	230 m²
G. Reštaurácia	440m²
H. Technologické zázemie	120 m²
I. Parkovacie státie pre 70 áut	1800 m²
Kancelárie na prenájom	1390 m²
hrubá podlažná plocha nový	5407 m²
hrubá podlažná plocha exist.	3800 m²
obostavaný objem nový	26.460 m³
obostavaný objem exist	14.075 m³



Zámocká alej
Kláštorné námestie - Zámocká - Zámocký park - Pálfiiovský kaštieľ

Radlinského / Zámocká
Pomník, stará lipa, knižnica, pátio pri existujúcej budove, vytvorené novým prstencom, vstup do priestoru námestia medzi kultúrnym domom a hotelom

Radlinského
Základná umelecká škola, socha, knižnica, pátio pri existujúcej budove, vytvorené novým prstencom po stavebnú ciaru existujúcej zástavby

Námestie, expandovanie aktivít kultúrneho domu do verejného priestoru

Priestor pozdĺž Na brehu bude v budúcnosti doplnený kompaktnou zástavbou

Výšková budova a budova pri bytovom dome sú zachované a integrované do objektu kultúrneho domu, objekt smerom k Zámockej a hala sú asanované
Dva existujúce objemy, doplnené multifunkčnou halou, sú prepojené prstencom kultúrneho centra a čítárni knižnice, pod ktorými je krytý verejný priestor prenájomcami kanceláriami.

Multifunkčná sála je novým, hlavným objemom, so vstupmi a možnosťou expandovania do priestoru námestia, ktorým prechádza alej k Pálfiiovskému kaštieľu, bar a reštaurácia sú súčasťou tohto priestoru, základná umelecká škola je v dvojpodlažnej budove v pôvodnej budove s vysokými priestormi a celosiou na fasáde, mestské kultúrne centrum sa nachádza na druhom nadzemnom podlaží v prstenci prepájajúcom všetky časti kultúrneho domu, súčasťou tohto prstencia sú aj čítárne knižnice, ktorá využíva spodné podlažia existujúcej výškovej budovy, ktorej horné podlažia budú tvoriť nezávislú časť s prenájomcami kanceláriami.

